



VĨNH HƯNG®



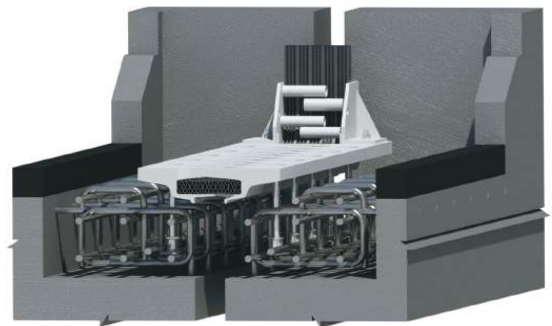
Vietnam Value

Từ hào

THƯƠNG HIỆU QUỐC GIA VIỆT NAM

CÔNG TY CỔ PHẦN THƯƠNG MẠI,
TƯ VẤN & XÂY DỰNG VĨNH HƯNG

KHE RĂNG LỢC NHÔM VHF.AL



CERTIFIED
ISO 9001



0008

KHE RĂNG LƯỢC NHÔM VHF.AL

CERTIFIED
ISO 9001



1. TỔNG QUAN SẢN PHẨM

Khe co giãn răng lược nhôm VHF.AL do Công ty TNHH Đầu tư và Sản xuất Vĩnh Hưng (Vĩnh Hưng IP) sản xuất đáp ứng theo các tiêu chuẩn:

Tiêu chuẩn thiết kế cầu AASHTO LRFD

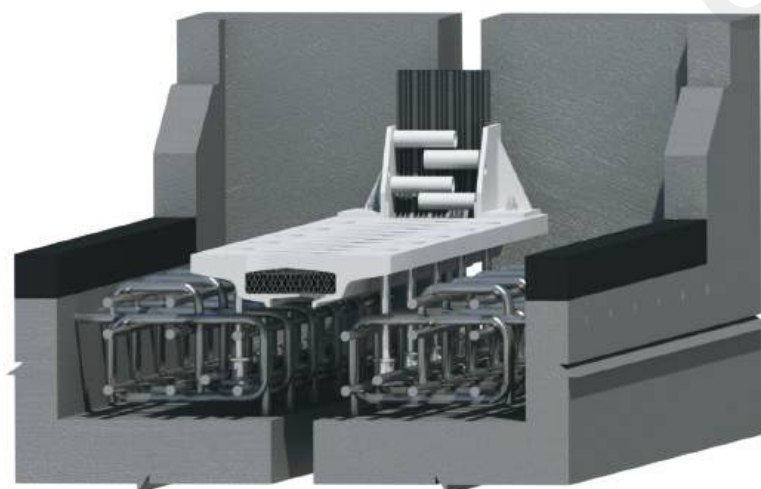
Tiêu chuẩn thiết kế cầu TCVN 11823-2017

Khe co giãn răng lược nhôm VHF.AL được chế tạo từ các tấm răng lược bằng vật liệu nhôm với các phụ kiện liên kết như bulong cường độ cao và hệ thống thoát nước cho khe co giãn,... Khe VHF.AL có độ chính xác cao, thuận lợi cho việc thi công lắp đặt cũng như công tác kiểm tra bảo dưỡng khe trong quá trình khai thác.

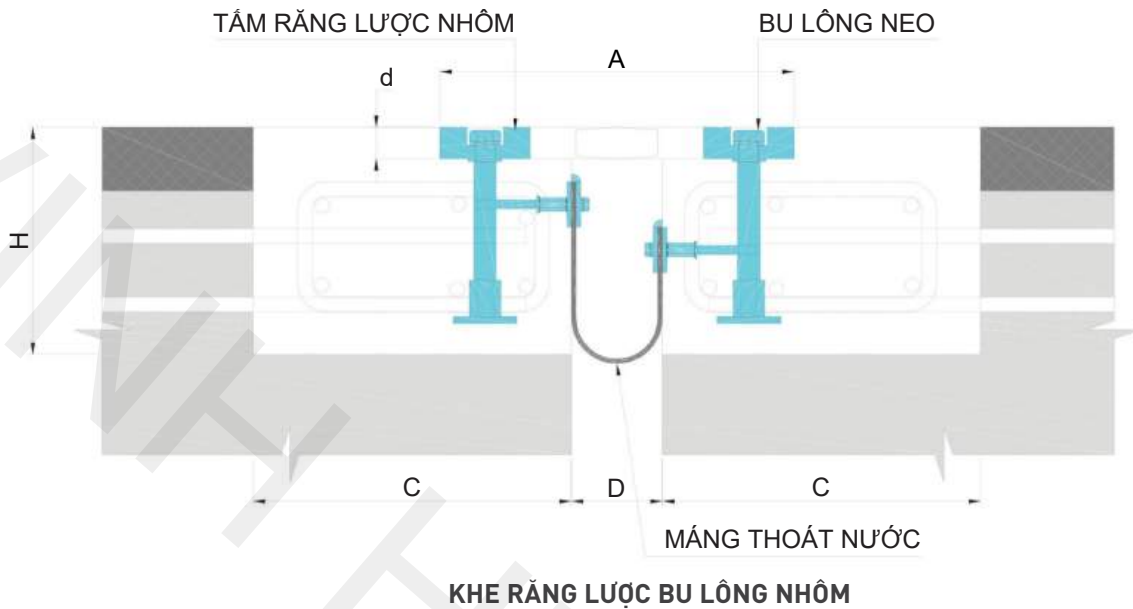
Khe co giãn răng lược nhôm VHF.AL đáp ứng được yêu cầu chuyển vị trung bình đến các chuyển vị lớn, sử dụng được cho cả vị trí cầu thẳng và cầu chéo.

2. ĐẶC ĐIỂM SẢN PHẨM

- Hoàn toàn đáp ứng với chuyển vị dọc cầu vừa và lớn, đáp ứng chuyển vị theo phương đứng và phương ngang cầu nếu có.
- Lắp đặt, bảo dưỡng và thay thế đơn giản, cho phép thay thế tấm răng lược độc lập trong thời gian ngắn và cho từng làn riêng biệt.
- Chịu được tải trọng lớn, nhất là tải trọng động.
- Có thể chế tạo phù hợp cho các cầu chéo.
- Hệ thống máng cao su được thiết kế hoàn toàn kín nước và chắn bụi.
- Có thể thiết kế phù hợp với các bản mặt cầu có chiều dày khác nhau.



3. THÔNG TIN SẢN PHẨM

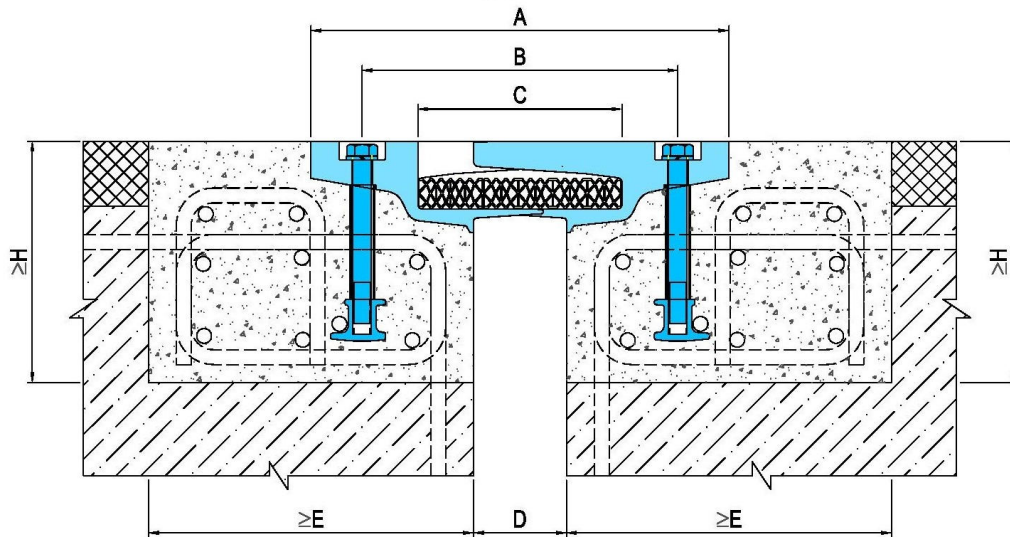


KÍCH THƯỚC KHE RĂNG LƯỢC NHÔM VHF.AL-A50 ~ VHF.AL-A230

LOẠI KHE	CHUYỂN VỊ	d	A		D		C	H
			Nhỏ nhất	Lớn nhất	Nhỏ nhất	Lớn nhất		
VHF.AL-A50	50	30	310	360	20	70	≥ 250	≥ 250
VHF.AL-A60	60	30	320	380	30	90	≥ 250	≥ 250
VHF.AL-A80	80	30	340	420	40	120	≥ 250	≥ 250
VHF.AL-A100	100	35	380	480	40	140	≥ 300	≥ 250
VHF.AL-A120	120	35	400	520	40	160	≥ 300	≥ 250
VHF.AL-A140	140	35	420	560	40	180	≥ 300	≥ 250
VHF.AL-A160	160	40	500	660	40	200	≥ 350	≥ 250
VHF.AL-A180	180	40	520	700	40	220	≥ 350	≥ 250
VHF.AL-A200	200	40	560	760	40	240	≥ 400	≥ 250
VHF.AL-A230	230	45	630	860	40	270	≥ 450	≥ 250

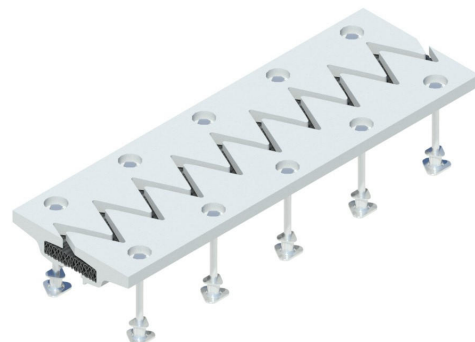
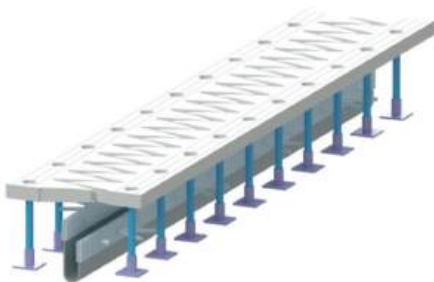
MẶT CẮT NGANG KHE CO GIẤN

Tỷ lệ: 1/10



KÍCH THƯỚC KHE RĂNG LƯỢC NHÔM VHF.AL-E60 ~VHF.AL-E160

LOẠI KHE	CHUYỂN VỊ	A		B		C		D		E	H
		Nhỏ	Lớn	Nhỏ	Lớn	Nhỏ	Lớn	Nhỏ	Lớn		
VHF.AL - E60	60	185	245	125	185	65	125	20	80	≥350	≥260
VHF.AL - E80	80	220	300	155	235	90	170	30	110	≥350	≥260
VHF.AL - E110	110	300	410	210	320	120	230	40	150	≥350	≥260
VHF.AL - E160	160	400	560	290	450	170	330	50	210	≥350	≥260



4. HƯỚNG DẪN THI CÔNG LẮP ĐẶT

Công tác lắp đặt khe co giãn đóng vai trò quan trọng, ảnh hưởng lớn đến tuổi thọ của khe cũng như độ êm thuận khi phương tiện lưu thông qua khe. Công tác này cần có sự chuẩn bị kỹ lưỡng về máy móc, vật tư, thiết bị và nhân lực có chuyên môn cao để quá trình thi công lắp đặt khe co giãn đạt chất lượng tốt nhất.

Biện pháp thi công sau đây phải được kiểm tra thực hiện nghiêm ngặt để đảm bảo khả năng làm việc tốt nhất của Khe co giãn khi đưa vào khai thác.



TRÌNH TỰ THI CÔNG

Cắt, phá dỡ bê tông nhựa, vệ sinh rãnh khe, điều chỉnh thép chờ, lắp đặt cốt thép.



Lắp đặt tấm mặt, bu lông neo khe co giãn.



Lắp đặt ván khuôn và bơm vữa không co ngót hoặc bê tông cường độ cao, kiểm tra độ bằng phẳng.



Bảo dưỡng bê tông, siết lại bu lông và thông xe sau khi bê tông đạt cường độ yêu cầu.



CÔNG TY CỔ PHẦN THƯƠNG MẠI, TƯ VẤN VÀ XÂY DỰNG VĨNH HƯNG

TRỤ SỞ CHÍNH

Địa chỉ: Lô BT2, ô số 49, khu Bắc Linh Đàm,
phường Định Công, thành phố Hà Nội, Việt Nam
Điện thoại: +84 24 3540 1771 / +84 24 3540 2468

CHI NHÁNH HỒ CHÍ MINH

Địa chỉ: Số 12/18 Đào Duy Anh, phường Đức Nhuận,
thành phố Hồ Chí Minh, Việt Nam
Điện thoại: +84 28 3526 4188

VĂN PHÒNG ĐẠI DIỆN ĐÀ NẴNG

Địa chỉ: P303, tòa nhà số 309 Nguyễn Hữu Thọ,
phường Hòa Cường, thành phố Đà Nẵng, Việt Nam
Điện thoại: +84 236 367 3366

CÔNG TY TNHH ĐẦU TƯ VÀ SẢN XUẤT VĨNH HƯNG

Địa chỉ: Khu Công Nghiệp Dệt may Phố Nối,
phường Đường Hào, tỉnh Hưng Yên, Việt Nam
Điện thoại: +84 221 399 1399 / +84 221 399 1398

Website: vinhhungjsc.com
Email: info@vinhhungjsc.com

