



VĨNH HƯNG®



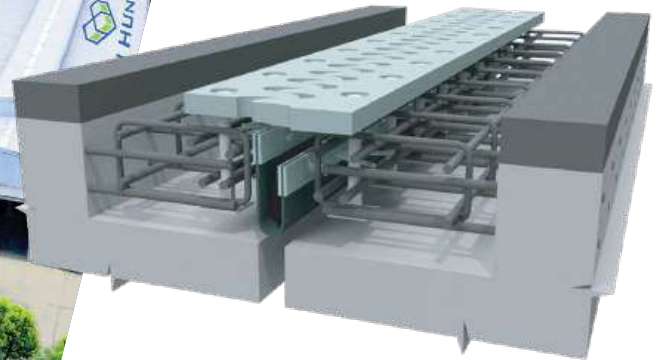
Vietnam Value

*Từ hào*

THƯƠNG HIỆU QUỐC GIA VIỆT NAM

CÔNG TY CỔ PHẦN THƯƠNG MẠI,  
TƯ VẤN & XÂY DỰNG VĨNH HƯNG

# KHE CƠ GIẢN RAY THÉP VHR



CERTIFIED  
ISO 9001



0008

# KHE CO GIÃN RAY THÉP VHR

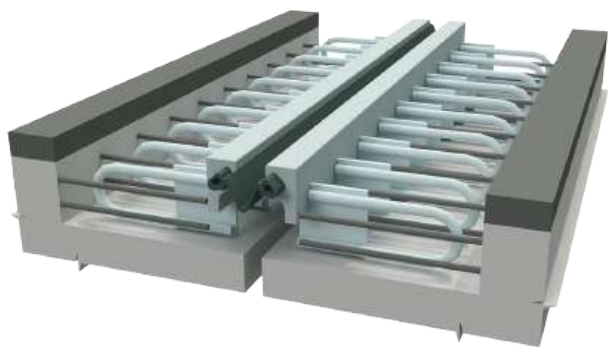
CERTIFIED  
ISO 9001



## 1. TỔNG QUAN SẢN PHẨM

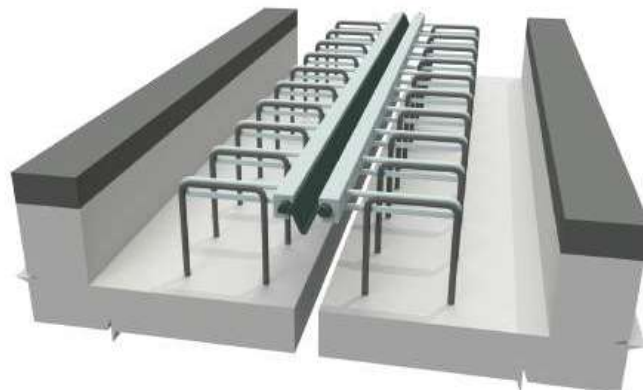
Khe co giãn ray thép VHR do Công ty TNHH Đầu tư và Sản xuất Vĩnh Hưng (Vĩnh Hưng IP) sản xuất là dạng khe ray đơn thép cấu tạo gồm hai thanh ray thép có cốt thép neo để liên kết với cốt thép chõ của bản mặt cầu hoặc tường đầu mố, dải cao su chèn đóng vai trò máng thoát nước và chắn bụi bẩn rác đọng. Vật liệu hai bên khe sử dụng vữa không co ngót hoặc bê tông không co ngót với cường độ nén tối thiểu 40Mpa.

Khe co giãn VHR có hai loại chính được phân biệt bởi hình dạng mặt cắt ngang của thanh ray thép, bao gồm 2 loại: **Khe co giãn ray thép VHR-C và khe co giãn ray thép VHR-F.**

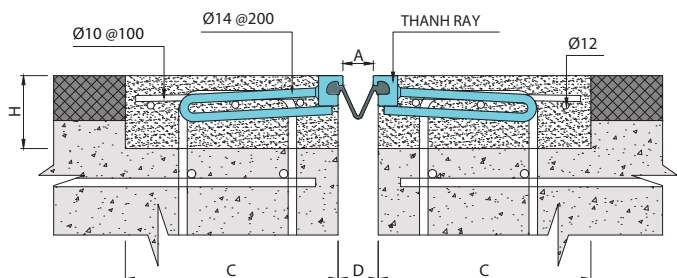


## 2. ĐẶC ĐIỂM SẢN PHẨM

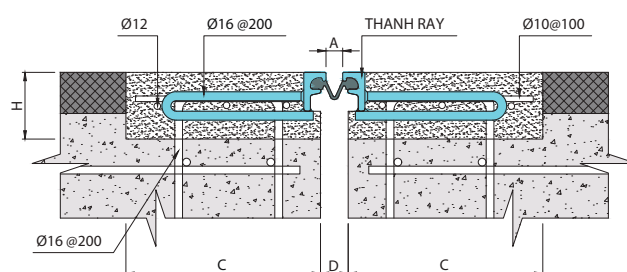
- Hoàn toàn đáp ứng với chuyển vị dọc cầu lên tới 100mm, đáp ứng chuyển vị theo phương đứng và phương ngang cầu nếu có.
- Thiết kế và lắp đặt đơn giản, khả năng chịu được tải trọng lớn, kết cấu ổn định và độ bền cao.
- Ray thép có thể chế tạo phù hợp với kết cấu bó vỉa và giải phân cách.
- Hoàn toàn kín nước.
- Để đảm bảo độ bền và tuổi thọ cao, khe co giãn dạng ray thép VHR được bảo vệ chống ăn mòn bằng các phương pháp như: Sơn phủ bằng sơn gốc epoxy hai thành phần, sơn gốc PU (Polyurethane)..., mạ kẽm nhúng nóng theo tiêu chuẩn ASTM A123..., đặc biệt là phương pháp phun phủ hợp kim Al – Mg (với tỷ lệ 95% Al và 5% Mg) đảm bảo độ bền lớp chống ăn mòn lên đến 100 năm được chứng minh bằng thí nghiệm phun mù muối trong 6000 giờ (vòng lặp 8 giờ khô - ẩm) theo tiêu chuẩn ASTM B117.



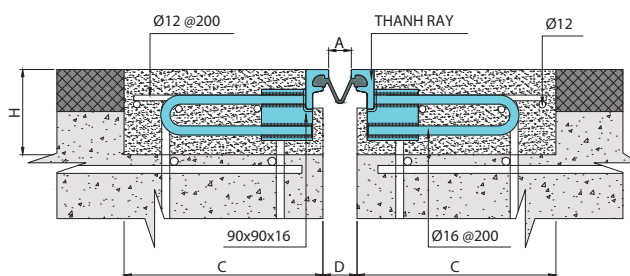
## 3. THÔNG SỐ KỸ THUẬT



**KHE CO GIÃN RAY THÉP VHR-C**



**KHE CO GIÃN RAY THÉP VHR-F50**



**KHE CO GIÃN RAY THÉP VHR-F80 (100)**

LOẠI KHE	KHẢ NĂNG CHUYỂN VỊ (mm)	A (mm)		C (mm)	D (mm)		H tối thiểu (mm)
		Nhỏ nhất	Lớn nhất		Nhỏ nhất	Lớn nhất	
VHR - C50	50	5	55	350	15	65	100
VHR - C80	80	10	90	350	20	100	120
VHR - C100	100	10	110	350	20	120	120
VHR - F50	50	5	55	350	15	65	120
VHR - F80-N	80	10	90	350	30	110	150
VHR - F80-S	80	10	90	350	30	110	150
VHR - F100-N	100	10	110	400	30	130	160
VHR - F100-S	100	10	110	400	30	130	250

### 5. HƯỚNG DẪN THI CÔNG LẮP ĐẶT

Công tác lắp đặt khe co giãn là yếu tố quan trọng, ảnh hưởng lớn đến tuổi thọ của Khe co giãn cũng như độ êm thuận khi phương tiện lưu thông qua khe. Cần có sự chuẩn bị kỹ lưỡng về máy móc, vật tư, thiết bị và nhân lực có chuyên môn cao để thi công lắp đặt khe co giãn đạt chất lượng cao.

Sau khi rải xong lớp phủ mặt cầu, tiến hành cắt, phá dỡ bê tông nhựa, vệ sinh rãnh khe, điều chỉnh thép chờ, lắp đặt cốt thép

Cố định các thanh thép, lắp đặt khe, liên kết các thanh neo vào thép chờ

Bảo dưỡng bê tông, lắp đặt dải cao su ngăn nước, được phép thông xe khi bê tông đạt cường độ yêu cầu

Lắp đặt ván khuôn và bơm vữa không co ngót hoặc bê tông cường độ cao, kiểm tra độ bằng phẳng.



## **CÔNG TY CỔ PHẦN THƯƠNG MẠI, TƯ VẤN VÀ XÂY DỰNG VĨNH HƯNG**

---

### **TRỤ SỞ CHÍNH**

Địa chỉ: Lô BT2, ô số 49, khu Bắc Linh Đàm,  
phường Định Công, thành phố Hà Nội, Việt Nam  
Điện thoại: +84 24 3540 1771 / +84 24 3540 2468

---

### **CHI NHÁNH HỒ CHÍ MINH**

Địa chỉ: Số 12/18 Đào Duy Anh, phường Đức Nhuận,  
thành phố Hồ Chí Minh, Việt Nam  
Điện thoại: +84 28 3526 4188

---

### **VĂN PHÒNG ĐẠI DIỆN ĐÀ NẴNG**

Địa chỉ: P303, tòa nhà số 309 Nguyễn Hữu Thọ,  
phường Hòa Cường, thành phố Đà Nẵng, Việt Nam  
Điện thoại: +84 236 367 3366

---

### **CÔNG TY TNHH ĐẦU TƯ VÀ SẢN XUẤT VĨNH HƯNG**

Địa chỉ: Khu Công Nghiệp Dệt may Phố Nối,  
phường Đường Hào, tỉnh Hưng Yên, Việt Nam  
Điện thoại: +84 221 399 1399 / +84 221 399 1398

---

Website: [vinhhungjsc.com](http://vinhhungjsc.com)  
Email: [info@vinhhungjsc.com](mailto:info@vinhhungjsc.com)

